

# Membership Reporting

## Web Monthly Membership Reporting WMMR

### オンライン会員報告

アクティビティ報告マニュアル

ライオンズクラブ国際協会  
Lions Clubs International



Here's How

What You'll See

アクティビティ報告

1. ライオンズクラブ・アクティビティ報告書の隣にある「先へ進む」をクリックします。

Club Info | Club Officers | Family Units | Billing | Branches | District Officers | Reports

**Club Report Selection**

Club: FRANKLIN (11330)

**Report**

Club Roster With Address	Print
Club Roster Without Address	Print
Club Attendance Sheet	Print
Club Directory	Print
Club Monthly Reporting History	Print
Monthly Membership Report	Print
Lions Clubs Officer Reporting Form (PU-101)	Print
Family Unit Report	Print
Membership Data Download	View
Membership Cards	Print
Lions Club Activity Report	<b>Go!</b>

**Forms**

[New Member Form](#)

Close

2. 「先へ進む」をクリックすると、アクティビティ報告ページが開きます。

このページには、グローバル奉仕実施キャンペーンなど、今後のイベントが表示されます。

それぞれのリンクをクリックすると、これらのキャンペーンの詳細を見ることができます。

Home | Membership | Club | Zone | Region | District | Multi-District | Logout

Club Info | Club Officers | Family Units | Billing | Branches | District Officers | Reports

2010 - 2011

Jul 2010

Aug 2010

Sep 2010

Oct 2010

Nov 2010

Dec 2010

2009 - 2010

Jan 2011

**Welcome to the new Lions Clubs Activity Reporting Webpage!**  
 Select a reporting month to the left to report an activity.

Lions Clubs suggests performing an activity related to one of the following upcoming Global Service Action Days.

[Engaging our Youth campaign](#)

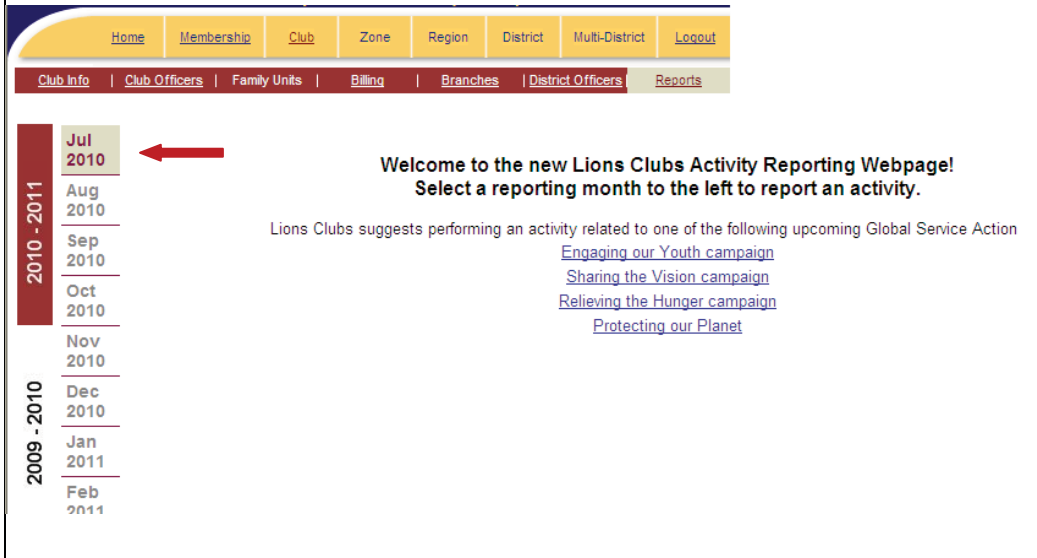
[Sharing the Vision campaign](#)

[Relieving the Hunger campaign](#)

[Protecting our Planet](#)

**Here's How** **What You'll See**

3. アクティビティを報告するには、画面の左側にある年月を選択します。



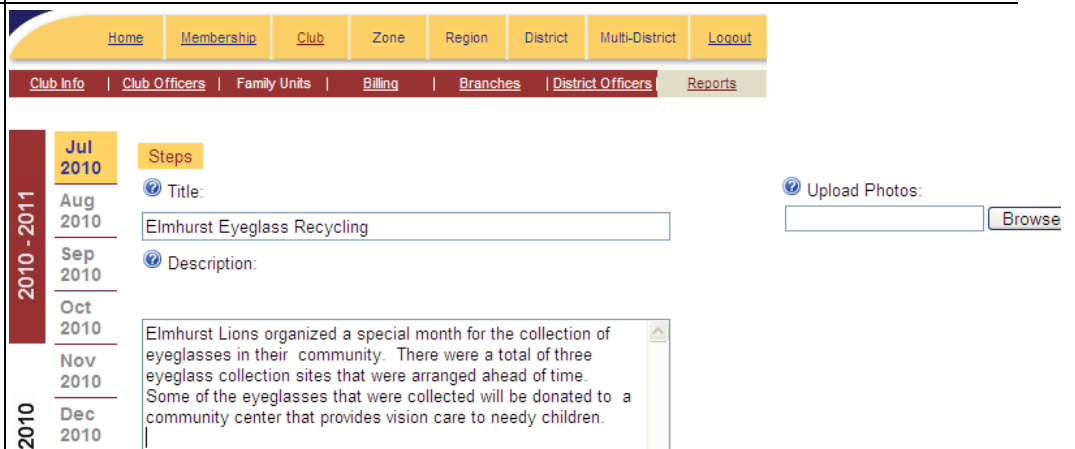
4. 新規作成のリンクをクリックします。

\*\*\*注：アクティビティが入力された年月は金色で表示されます。



5. アクティビティのタイトルと説明を入力します。入力する情報は、どんなに長くても短くても構いません。

\*\*\*注：「この記事を公開」を選択すると、入力されたアクティビティのタイトルと説明はすべての WMMR ユーザーに公開されます。（詳細は 10. をご覧ください。）



Here's How      What You'll See

6. アクティビティの種類  
の欄に入力し始めると、  
推奨されているアクティビティの種類が  
表示されます。  
(オプション1をご参照ください)

例：眼鏡再生（リサイクル）

アクティビティの種類が表示されない場合には、  
🔍 をクリックすると表示されるリストからアクティビティの種類を選択します。  
(オプション2をご参照ください)

最も近いと思われるアクティビティの種類を選択してください。

オプション1



Browse...

Check any of the following that apply:

- District wide activity
- Share this story

オプション2



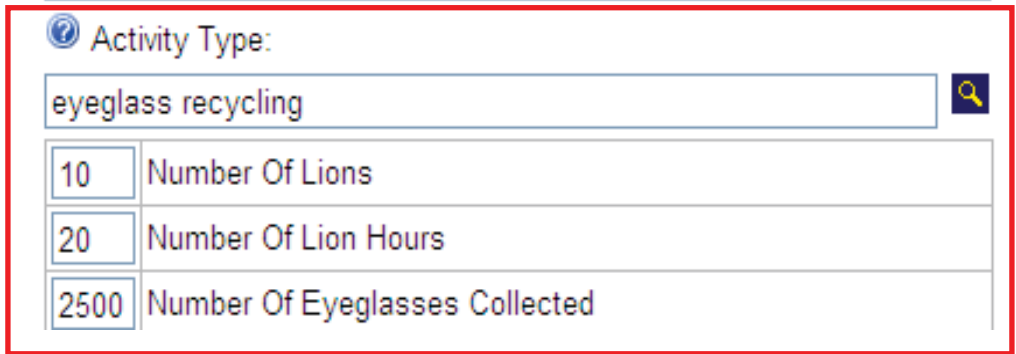
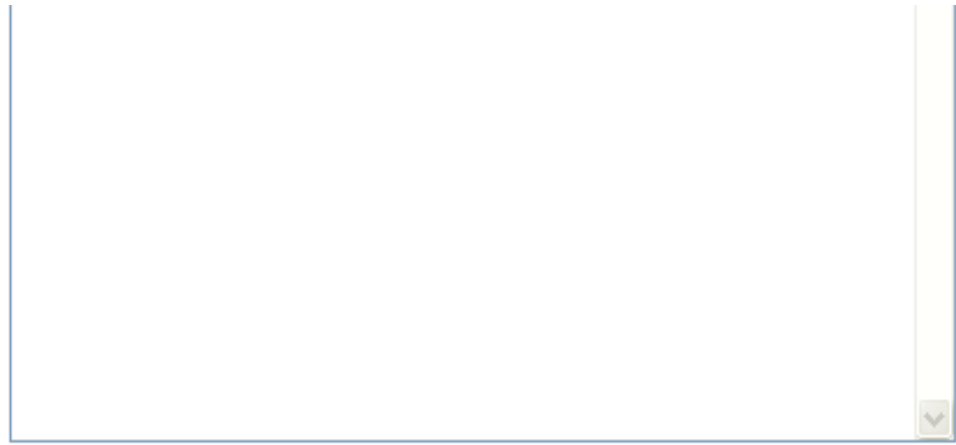
**Here's How** **What You'll See**

7. 各アクティビティの数値データを入力します。

例えば、眼鏡再生（リサイクル）の場合は、次の数を入力します：

- このアクティビティに関与したライオンズの人数
- このアクティビティの奉仕時間
- 集まった眼鏡の数

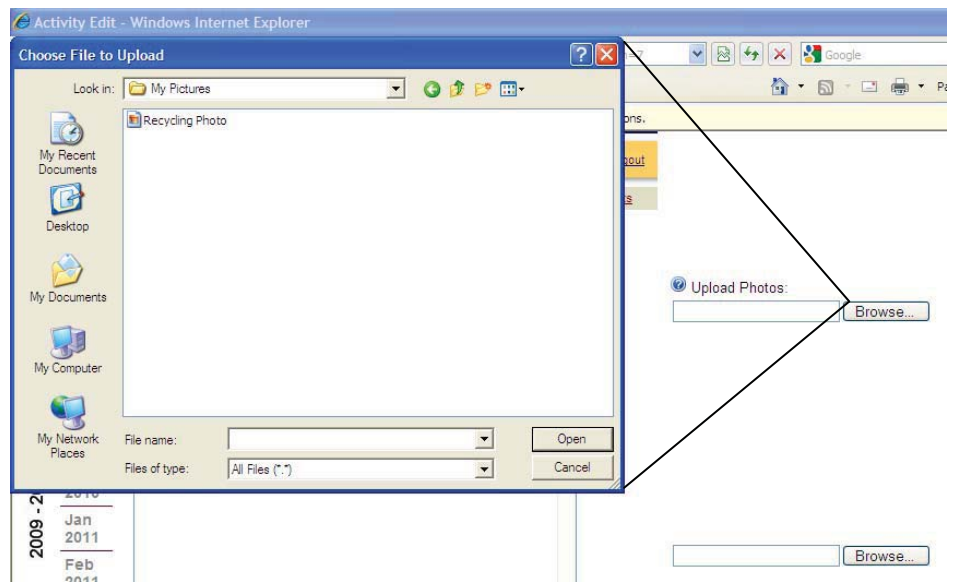
\*\*\*注：自分たちのアクティビティに当てはまらない項目は空欄のままかまいません。



8. アクティビティの画像をアップロードしたい場合には：

- ブラウズ・ボタンをクリックします。
- 自分のコンピューターからアップロードしたい画像を選択します。
- 「開く」をクリックします。

\*\*\*注：画像は2つまでアップロードできます。



**Here's How** **What You'll See**

9. これが地区全体のアクティビティの場合には、「**地区全体のアクティビティ**」にチェックマークを入れます。
10. 自分たちのアクティビティの情報を公開したい場合には、「**この記事を開**」にチェックマークを入れます。
11. 入力が完了したら**保存**ボタンをクリックします。  
 \*\*\* 注 : 「**この記事を開**」にチェックマークを入れることにより、このアクティビティのタイトル、説明、および画像をすべての WMMR ユーザーに公開することができます。

情報を保存すると、月例アクティビティ・リストのページに表示されます。

同じ月に違うアクティビティを入力するには、**新規作成**をクリックし、上記の1.~11.に従ってください。

入力した情報を変更したい場合には、「**編集**」ボタンをクリックして変更するか、直接アクティビティ・リストのページで内容を変更します。

*Helpful Tips*

- 数値欄には整数のみを入力してください。小数、カンマ、記号（¥や円など）は入力できません。
- 集まった資金や寄付した金額は、円の金額を入力してください。
- **JPEG**、**GIF** や **PNG** などの画像ファイルしかアップロードできません。画像をアップロードできない場合には、画像ファイルのサイズが大き過ぎないかどうか確認してください。