

薬物乱用は ダメ。ゼツタイ。



(公財) 麻薬・覚せい剤乱用防止センター



なかだ あゆみ
仲田 歩夢
(INAC神戸レオネッサ所属)
写真提供:INAC神戸レオネッサ
撮影:水島啓輔

ネットの
正しいルールづくりを
みんなでアシスト!!

フィルタリングで有害サイトにレッドカード!!



ライオンズクラブ国際協会 335-A 地区
麻薬・覚せい剤乱用防止センター

兵庫県では、平成28年4月1日から
青少年のインターネットの利用に関するルールづくりへの
支援を県内全ての人の努力義務としました。
また、青少年のスマートフォン・携帯電話への
フィルタリング利用を原則義務化しています。

フィルタリングは簡単な設定で、LINEやTwitter等はそのままだに、有害サイトへのアクセスやアプリ
の利用時間などを制限することができます。ルールづくりの一環としてもフィルタリングは有効です。

「ひょうごスマホ宣言2016」

- ① 現実から逃げる時間は ほどほどに
- ② ちょっと待て 相手の気持ちを 未読無視?
- ③ フィルタリング あなたを守る 盾になる
- ④ ネットの中 消せる消しゴム ありません

※平成28年12月「スマホサミットinひょうご2015」の「中高生等
による公開討論会」で話し合って決定しました。

保護者の皆様へ

ネットの危険からお子様を守るために 保護者ができる3つのポイント

1 被害者にも加害者にもならないように、適切にインターネットを利用させましょう。



初めてインターネットを利用させる時や新しい機器を持たせるのが肝心です。何のために必要なのか、どのように使うのか、親子で話し合いましょう。



お子様の成長に合わせて、インターネットを利用させる範囲やサービスを広げていきましょう。

2 家庭のルールをお子様と一緒に作りましょう。



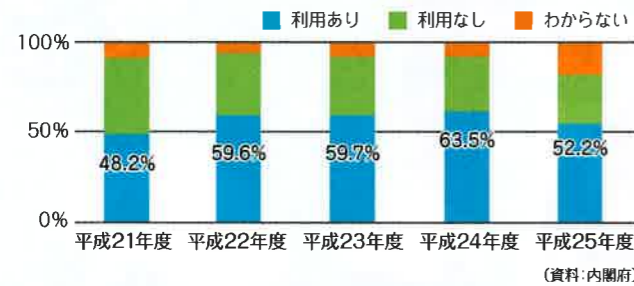
実社会でやっていけないことは、インターネット上でもやってはいけません。お子様にルールやマナーを守る習慣を身に付けさせましょう。

●ご家庭のルールの具体例

- ・名前、顔写真、学校名などは書き込まない。
- ・友達にメールやメッセージのやり取りを強要しない。
- ・利用する場所や時間帯を決める。
- ・パスワードは保護者が管理する。
- ・トラブルの時はすぐ保護者に相談する。

3 フィルタリングを設定しましょう。

●フィルタリング等利用率



フィルタリングによって、お子様が危険な目に遭うリスクを減らすことができます。

ここ1～2年、利用率が下がっています。お子様の求めに応じ、保護者がフィルタリングの重要性を理解しないまま、フィルタリングを解除しているケースが増えています。

保護者自身が気を付けること



お子様は保護者の行動を見て、学び、育ちます。お子様だけでなく保護者自身も適切なインターネット利用を心がけましょう。



お子様のネット利用に起因するSOSを見逃さないよう、地域、学校、学級、保護者間でお子様たちを見守りましょう。

お子様にインターネットを利用させる際の保護者の責務が規定されています。
(青少年インターネット環境整備法第6条)

※出典：内閣府リーフレットより

保護者の皆様へ

薬物乱用からお子様を守るために 保護者ができる8つのポイント

- 1 子どもの思春期特有の心と体の変化について理解しましょう。
- 2 毎日の親子の会話とコミュニケーションを大切にしましょう。
- 3 子どもの話には常に耳を傾けましょう。
- 4 友情をつちかい、仲間からの悪い誘いを拒否できる勇気を育てましょう。
- 5 子どもが家族や学校の先生にいつでも相談できるようにしておきましょう。
- 6 子ども自身で、健全な決断ができるように育てましょう。
- 7 学校や地域社会との関係を大切にしましょう。
- 8 子どもの様子がおかしいと気になったらすぐに、相談窓口にご相談しましょう。

相談窓口

近畿厚生局麻薬取締部……………☎06-6949-3779
〒541-8556 大阪市中央区大手前4丁目1番76号 大阪合同庁舎第4号館3階

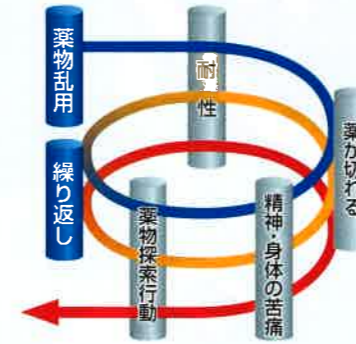
近畿厚生局麻薬取締部神戸分室……………☎078-391-0487
〒650-0024 神戸市中央区海岸通29 神戸地方合同庁舎3階

兵庫県精神保健福祉センター……………☎078-282-4980
〒651-0073 兵庫県神戸市中央区臨海海岸通1丁目32

神戸市こころの健康センター……………☎078-371-1900
〒650-0044 兵庫県神戸市中央区東川崎町1丁目33

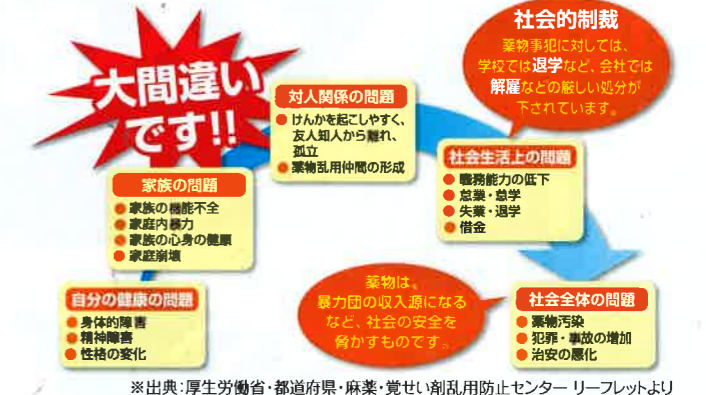
薬物乱用を始めると「依存」が起きてやめられなくなります

乱用される薬物の共通の特徴は、何度でもくり返して使いたくなる「依存」を引き起こす性質をもっていることです。「1回くらいなら…」という心の隙があなたの将来を台無しにします。薬物乱用は1回でも「ダメ。ゼッタイ。」



薬物乱用は、あなただけでなく、あなたの家族もまわりも不幸にします

「自分のお金で薬物を買ひ、自分で使用するのなら、他人に迷惑はかけていない」薬物乱用は使用する個人の問題だと思いませんか??



※出典：厚生労働省・都道府県・麻薬・覚せい剤乱用防止センター リーフレットより

ライオンズクラブ国際協会335-A地区

- | | | | | | |
|-------------|------------|-------------|------------|------------|----------|
| ◆神戸(ホスト)LC | ◆神戸阪神LC | ◆神戸西神LC | ◆三田中央LC | ◆洲本LC | ◆明石おさいLC |
| ◆神戸生田LC | ◆神戸灘LC | ◆神戸フェニックスLC | ◆芦屋ハーモニーLC | ◆洲本おのころLC | ◆柏原LC |
| ◆神戸中央LC | ◆神戸みなとLC | ◆尼崎LC | ◆芦屋クオリティLC | ◆いざなぎLC | ◆氷上LC |
| ◆神戸ハーバーLC | ◆神戸ノースLC | ◆尼崎南LC | ◆川西LC | ◆南淡LC | ◆山南LC |
| ◆神戸シニアLC | ◆神戸尊合LC | ◆尼崎琴の浦LC | ◆伊丹LC | ◆西淡LC | ◆春日LC |
| ◆神戸センチュリーLC | ◆神戸東灘マリンLC | ◆尼崎武庫LC | ◆伊丹猪名野LC | ◆三原LC | ◆篠山LC |
| ◆神戸サンLC | ◆神戸のじぎくLC | ◆尼崎近松LC | ◆伊丹笹原LC | ◆津名LC | ◆城東LC |
| ◆神戸テリアLC | ◆神戸レインボーLC | ◆芦屋LC | ◆川西中央LC | ◆明石LC | ◆丹南LC |
| ◆そのだLC | ◆神戸ウエストLC | ◆宝塚LC | ◆西宮さくらLC | ◆稲美LC | ◆多紀LC |
| ◆神戸北野LC | ◆神戸須磨LC | ◆三田LC | ◆西宮甲子園LC | ◆明石セントラルLC | ◆西紀LC |
| ◆神戸イーストLC | ◆神戸垂水LC | ◆芦屋東LC | ◆西宮戎LC | ◆明石二見LC | ◆今田LC |
| ◆神戸三宮LC | ◆神戸兵庫シティLC | ◆宝塚グリーンLC | ◆西宮甲山LC | ◆明石北LC | |
| ◆神戸六甲ポートLC | ◆神戸長田LC | ◆宝塚すみれLC | ◆西宮ホワイトLC | ◆明石西LC | |
| ◆神戸甲南LC | ◆神戸あじさいLC | ◆芦屋業平LC | ◆西宮マイスターLC | ◆明石魚住LC | |

ライオンズクラブ国際協会335-A地区キャビネット事務局

〒650-0046 神戸市中央区港島中町6-10-1 ポートピアホテル南館5F
TEL(078)303-0303 FAX(078)303-0301

